



NTD group a.s.
Jateční 32, 400 01 Ústí nad Labem

ProtelPro, spol. s r.o.

Ing. Natálie Kolihová

Nad elektrárnou 1526/45

106 00 Praha

Váš dopis

naše značka
VO113PR23

vyřizuje
Průša / 603 255 962

v Ústí n.L.
16.10.2023

Akce: " Rozvoj neveřejné městské optické infrastruktury v Ústí nad Labem, lokalita 3 až 7"

Lokalita: Ústí nad Labem- lokalita 3 – Klíše, lokalita 4 – Bukov, lokalita 5 – Krásné Březno, lokalita 6 – Neštěmice, lokalita 7 – Předlice.

Vámi plánovaná akce se **dotkne** sítí a zařízení v naší správě. **Nemáme námitku** za dodržení níže uvedených podmínek. Jedná se o zařízení SSZ, Trasy a polohu těchto zařízení je **nutno vytýčit**.

Vaše organizace je povinná učinit veškerá opatření k zamezení poškození popřípadě zcizení zařízení a sítí v důsledku prováděných prací, zejména tím, že zajistí :

respektování zařízení ve správě NTD group a.s.

před zahájením výkopových prací objednáte vytýčení polohy sítí a zařízení přímo na staveništi. Vytýčení provede na základě písemné objednávky náš pracovník - tel.: 603 862 229. Objednávku zaslat na e-mail: janak@ntd.cz minimálně 15 dní předem

oznámení správci sítí o zahájení stavebních prací 15 dní předem

zajistí kdykoliv volný přístup k sítím a zařízení pracovníkům NTD group a.s.

prokazatelně seznámení pracovníků, kteří budou provádět práce, s polohou tohoto zařízení, upozornění pracovníků na možnou odchylku uložení vedení oproti dokumentaci

aby v okolí sítí a zařízení, tj. 1,5 m osově od vyznačené trasy vedení nepoužívali mechanizaci a nevhodné nástroje (kopat pouze ručně) a dále dbali nejvyšší opatrnosti

nepřejíždění kabelové trasy těžkou mechanizací bez dočasného zpevnění terénu panely

aby na trase vedení nebyly vytvářeny složiště a skladiště materiálu bez našeho souhlasu, ani snižovat nebo zvyšovat vrstvu zeminy nad kabelem

aby odkryté vedení a zařízení bylo řádně zabezpečeno proti poškození

aby v blízkosti kabelu menší jak 2 m nebyly prováděny stavby (znemožňující přístup ke kabelům) a nezhuťování povrchu terénu

provedení křížení a souběhu se stávajícím vedením a zařízením dle platných norem a předpisů

v případě křížení stavba musí být uložena vždy pod stávajícím zařízením ve správě NTD group a.s., zhutnění zeminy pod kabelem, uložení do pískového lože, při záhozu zakrytí výstražnou fólií

místa křížení a souběhu s vedením a zařízením ve správě NTD group a.s. musí být před zahrnutím zkontrolována a

prokazatelně správci NTD group a.s. (dozor objednejte na tel.č. 603 862 229) neprodleně ohlášení

poškození vedení a zařízení správě NTD group a.s.

ohlášení ukončení stavby správě NTD group a.s. a pozvání ke kolaudačnímu řízení

Další podmínky mohou být upřesněny při vytýčení.

Práce na zařízení v naší správě provedeme na objednávku. Tyto práce považujte za nezadatelnou zakázku

Toto vyjádření bylo vydáno na základě předložené dokumentace. V případě jakékoliv změny požadujeme předložení

Společnost zapsána v obchodním rejstříku u Krajského soudu v Ústí n. L., oddíl B, vložka 1169, dne 1.1.1999.

ČSOB Ústí nad Labem 415181333/0300

TELEFON/ 603 255 962

EMAIL: josef.prusa@ntd.cz

IČO 25045776

DIČ CZ 25045776



NTD group a.s.

Jateční 32, 400 01 Ústí nad Labem

dokumentace k novému vyjádření.

Toto vyjádření platí pro vydání územního rozhodnutí a stavebního povolení.

Toto vyjádření platí pouze pro dokumentaci námi potvrzenou a pro rozsah na ní vyznačený a jeho platnost je 1 rok.

Příloha situace:


1/ B01 blikač Rondel.pdf, B01 Masarykova Rondel.dwg

2/ B02 blikač Všebořická.pdf, B02 Všebořická.dwg

3/K 15 Štefánikova.pdf, K 15 P01 Masarykova .dwg

Josef Průša
sekce projekčně-inženýrská

NTD group a.s.
Jateční 32
400 01 Ústí nad Labem
-19-



Společnost zapsána v obchodním rejstříku u Krajského soudu v Ústí n. L., oddíl B, vložka 1169, dne 1.1.1999.

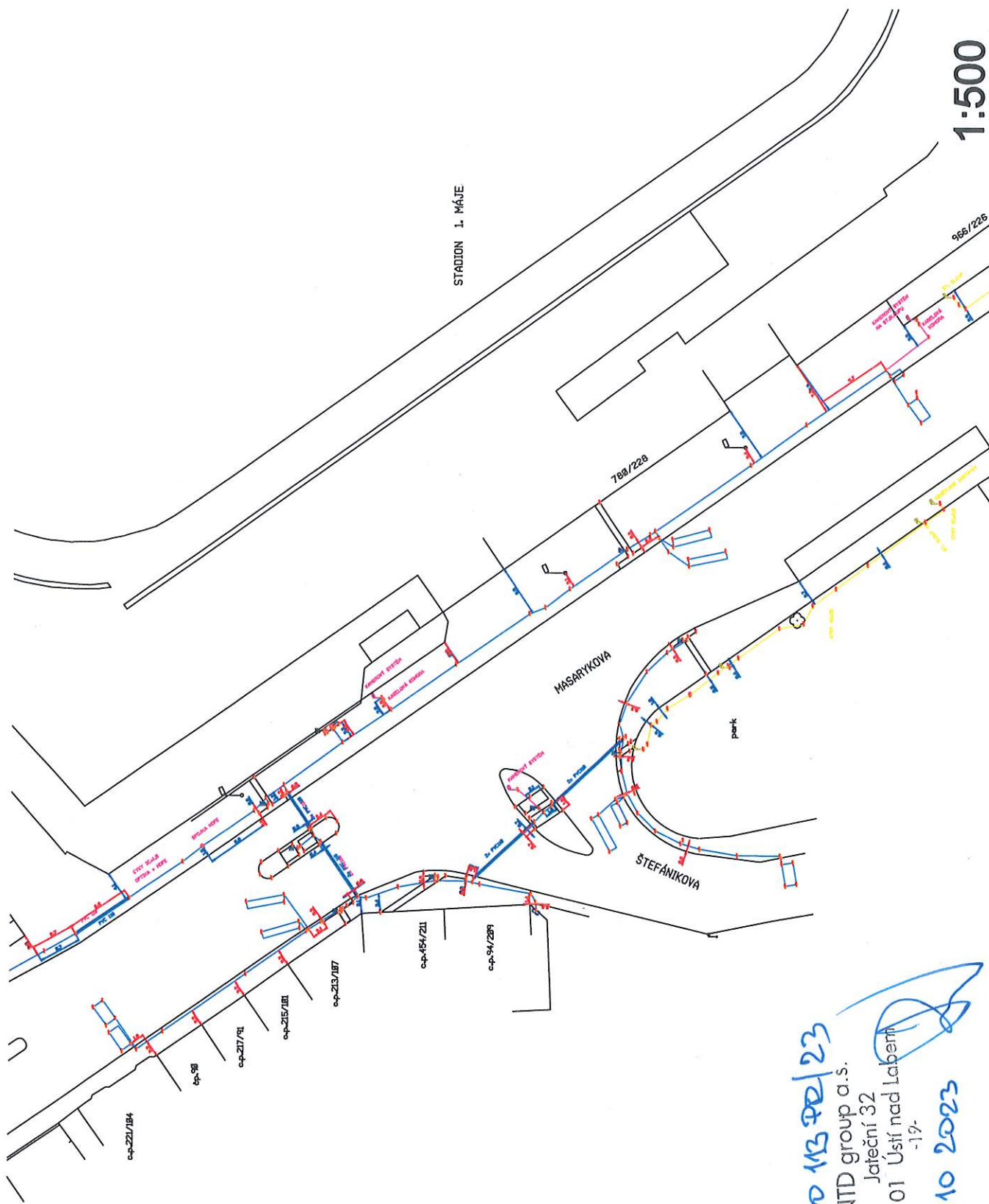
ČSOB Ústí nad Labem 415181333/0300

TELEFON/ 603 255 962

EMAIL: josef.prusa@ntd.cz

IČO 25045776

DIČ CZ 25045776



1:500

K15 křiž. ulic Masarykova - Štefánikova

10.13.2023

NTD group a.s.

Jateční 32

400 01 Ústí nad Labem

-19-

16.10.2023



NTD group a.s.

Jateční 32

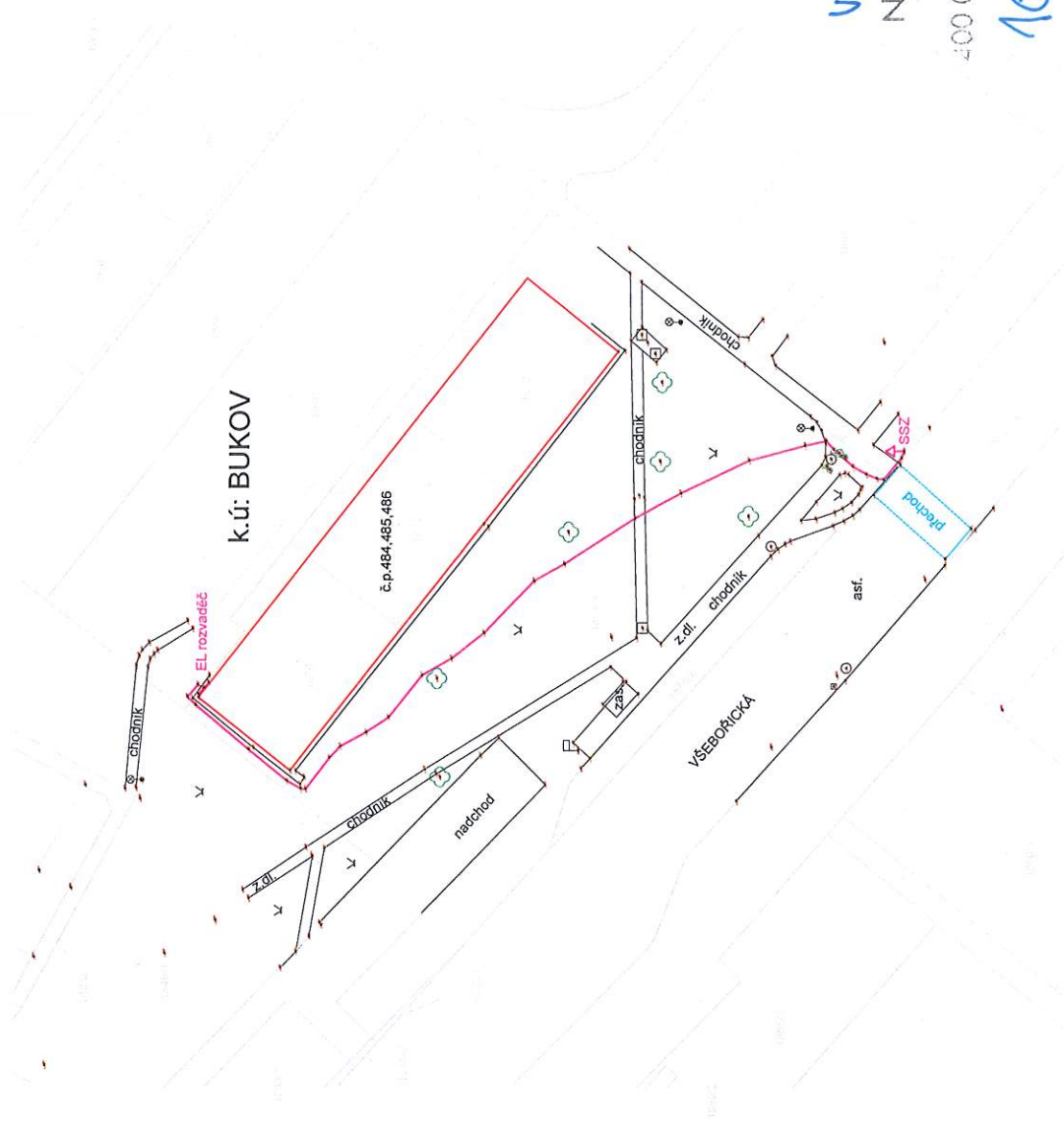
400 01 Ústí nad Labem

128

16.10.2023

1:500

B01 Blikač Rondel, Masarykova ulice



VO 11372/23

NTD group a.s.

Jateční 32

400 01 Ústí nad Labem

-19-

16.10.2023

— zařízení SSZ (výšky vztaheny na terén)

1:500

B02 blikač Všebořická

ProTelPro		Kreslil : Miloslav Zatecký Zpracoval : Miloslav Zatecký Kontroloval: Ing. Pavel Dražďák Investor : Statutární město Ústí nad Labem, Velká Hradební 2336/8 Zakázka : 4-882/23
Rozvoj neveřejné městské optické infrastruktury v Ústí nad Labem lokalita 4 - Bukov	NTD group a.s. Jateční 32 400 01 Ústí nad Labem 16.10.2023	Situace širších vztahů C.1.1
Revize č.: 0 Číslo výkresu:	Stupeň : PD0R Měřítko : - Dne : září 2023	Revize č.: 0 Číslo výkresu:

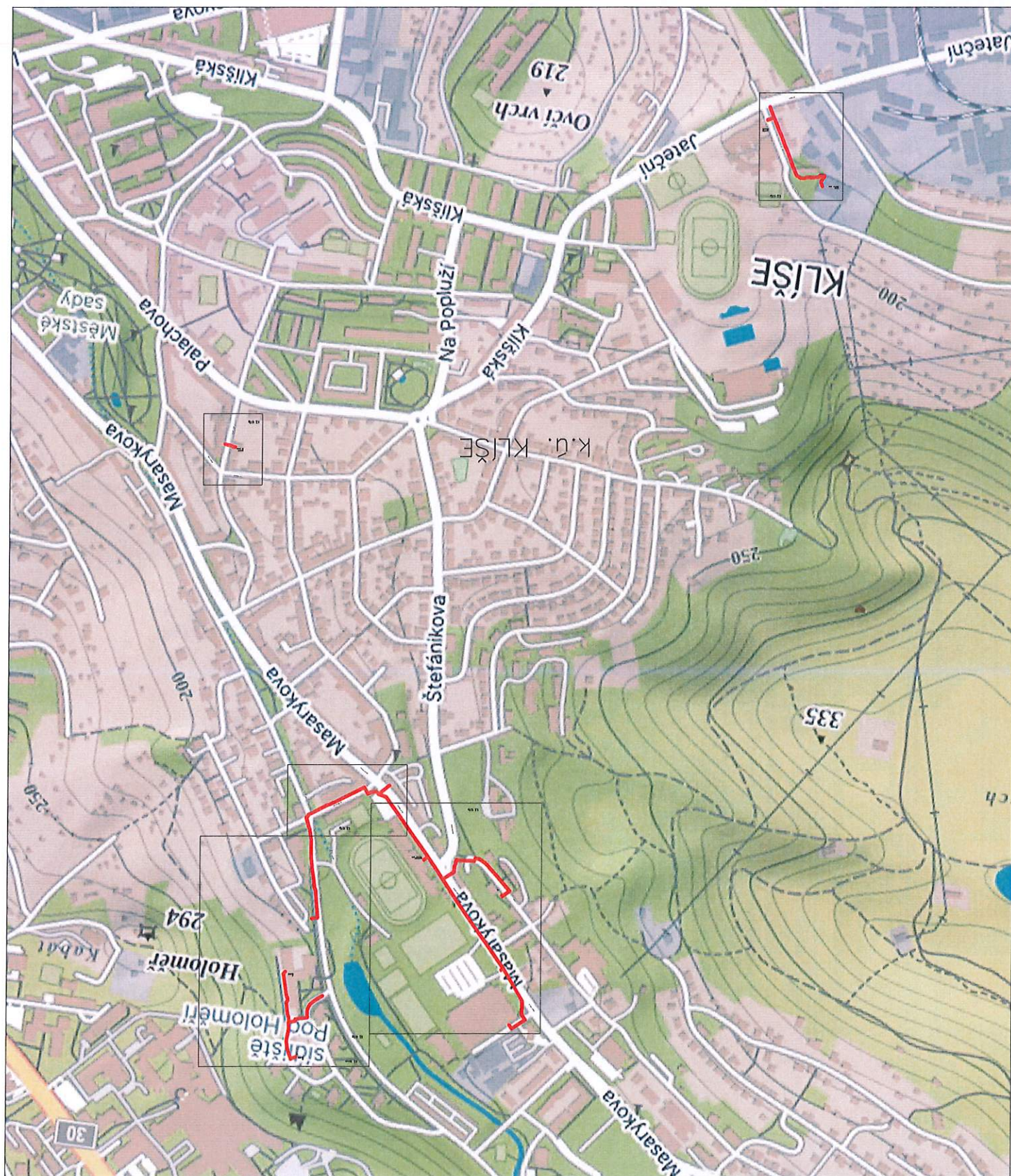
Legenda: ————— nova uložná trasa



Rozvoj neveřejné městské optické infrastruktury v Ústí nad Labem NTD group a.s. Jateční 32 400 01 Ústí nad Labem -19- 16.10.2023		Situace širších vztahů C.1.1 Číslo výkresu:	
Kreslí : Miloslav Zatecký Zpracoval : Miloslav Zatecký Kontroloval: Ing. Pavel Dražďák Investor : Statutární město Ústí nad Labem, Velká Hradební 2336/8 Zakázka : 4-B01/23		Stupeň : PD0R Měřítko : - Dne : září 2023 Revize č.: 0	

ProTelPro

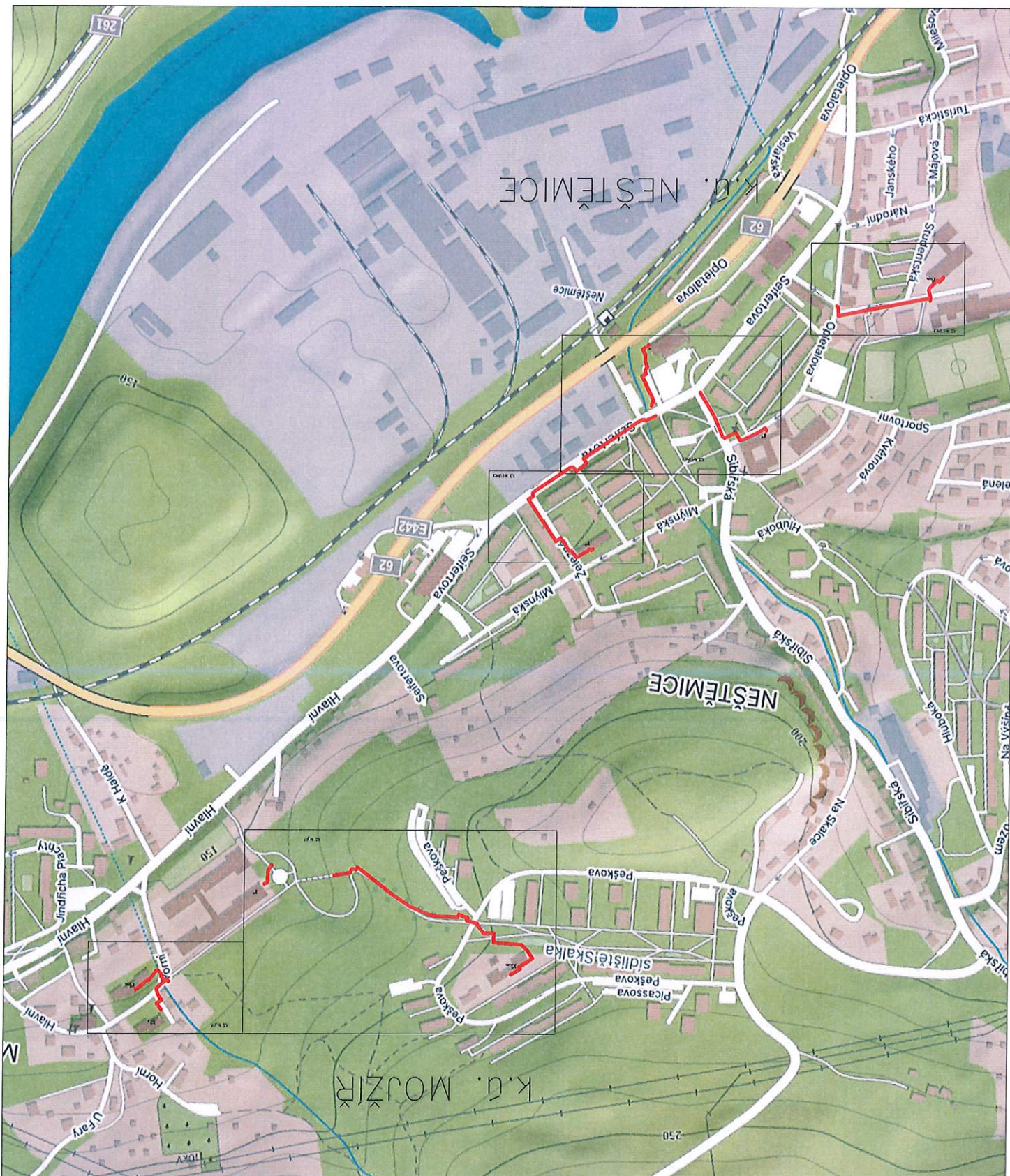
Legenda: ———— nová uložená trasa




Rozvoj neveřejné městské optické infrastruktury v ústředí nad Labem lokalita 6 - Neštěmice		Kreslil : Miloslav Zatecký Zpracoval : Miloslav Zatecký Kontroloval: Ing. Pavel Draždák Investor : Statutární město Ústí nad Labem, Velká Hradební 2336/8 Dne : září 2023 Měřítko : - Stupeň : PDÚR	
Číslo výkresu: 0	Revize č.: 0	Situace širších vztahů	

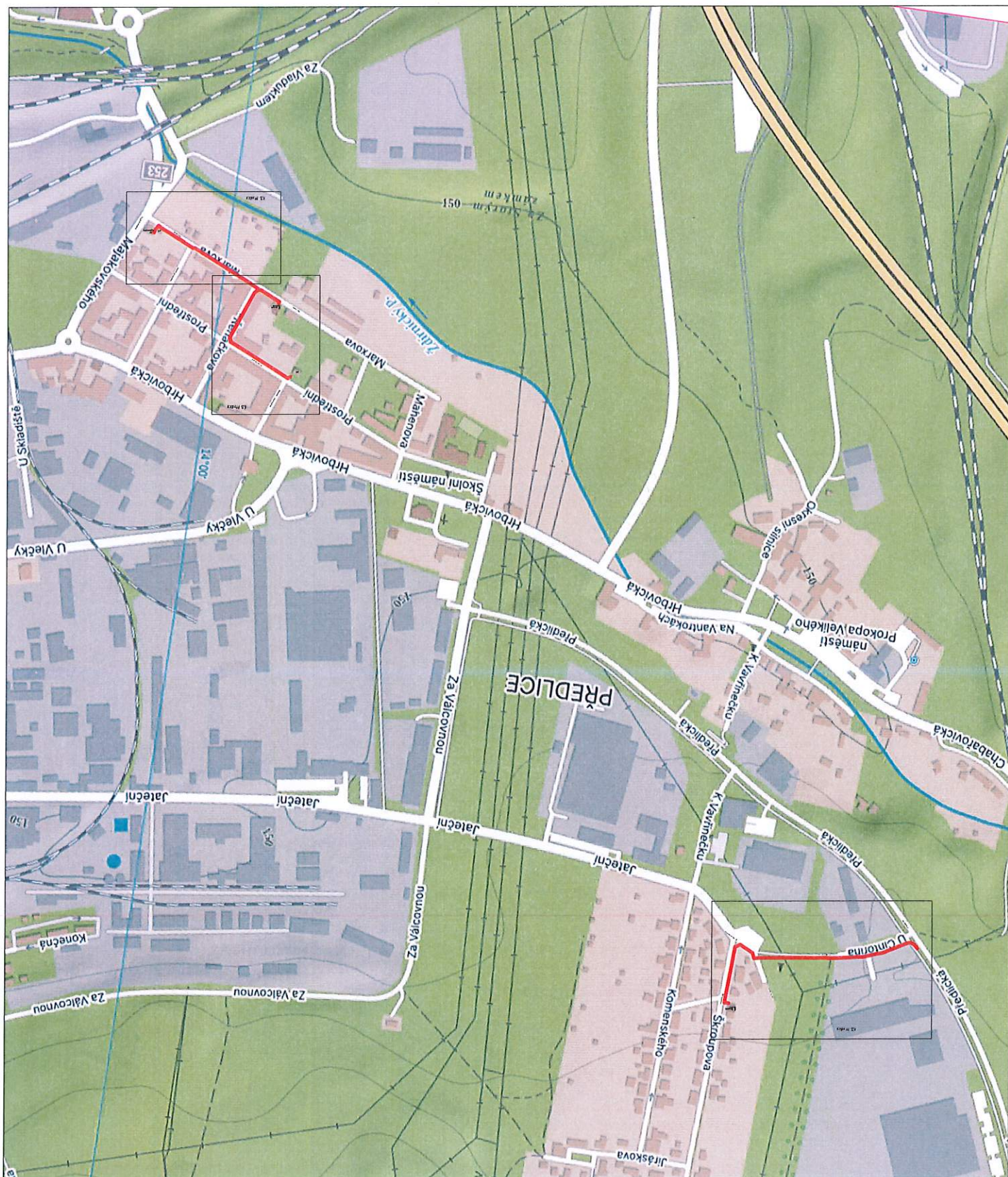
16.10.2023
 400 01 Ústí nad Labem
 Jateční 32
 NID group a.s.

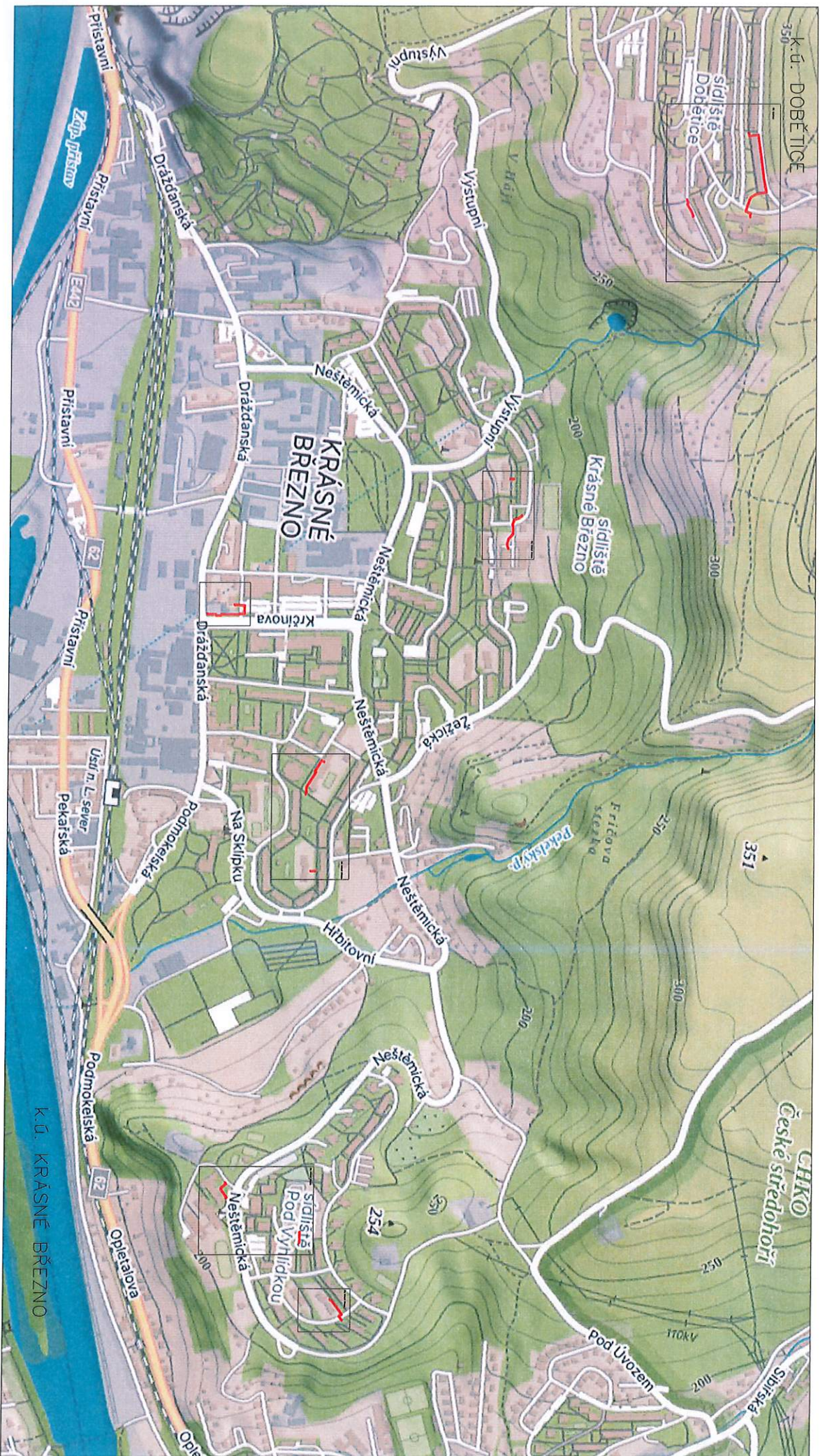
Legenda:
 ————— nova uložná trasa



		Investor : Statutární město Ústí nad Labem, Velká Hradební 2336/8 Zakázka : 4-086/23	
Kreslil : Miloslav Zatecký	Zpracoval : Miloslav Zatecký	Kontroloval: Ing. Pavel Draždák	
Stupeň : PDUR	Měřítko : -	Dne : září 2023	
Revize č.: 0		Číslo výkresu: C.1.1	
Rozvoj neveřejné městské optické infrastruktury v Ústí nad Labem lokalita 7 - Předlice NTD group a.s. Jateční 32 400 01 Ústí nad Labem		Situace širších vztahů	

Legenda: ———— nova uložná trasa





NO 116 PO/23
NTD group a.s.

Jařeční 32

400 01 Ústí nad Labem

-17-

16.10.2023

Legenda:

— nová úložná trasa

ProTelPro

Kreslil : Miroslav Zatecký

Zpracoval : Miroslav Zatecký

Kontroloval: Ing. Pavel Drazdák

Investor : Statutární město Ústí nad Labem, Vělká Dráždina 2336/8

Projekt : Statutární město Ústí nad Labem, Vělká Dráždina 2336/8

Rozvoj ne veřejné městské optické infrastruktury v Ústí nad Labem

Stupeň : PDOR

Metřička : -

Dne : září 2023

Revize č.: 0

Číslo vyřazení:

Situace širších vztahů

C.1.1